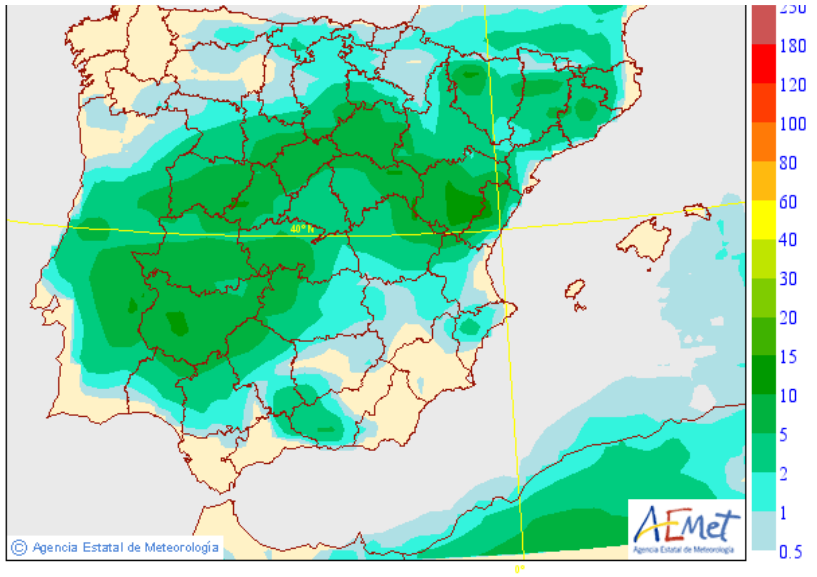


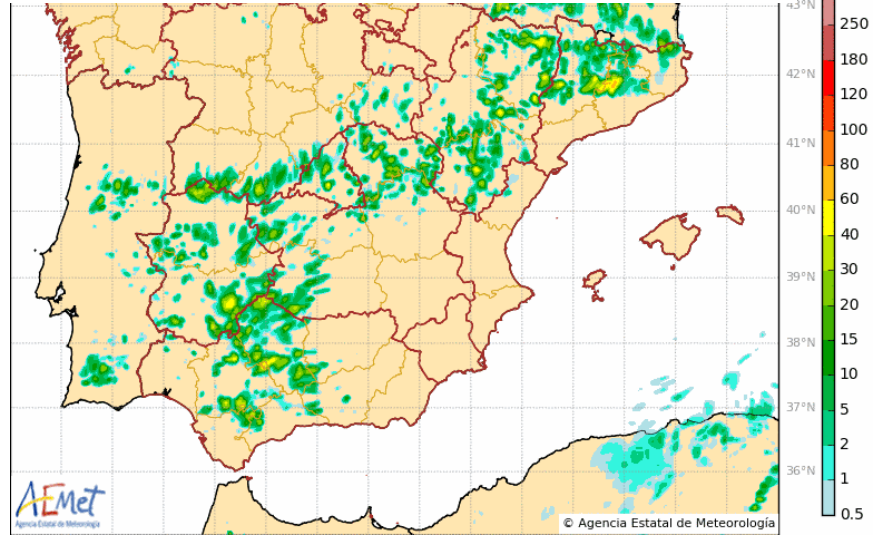
Avisos de tormenta para hoy



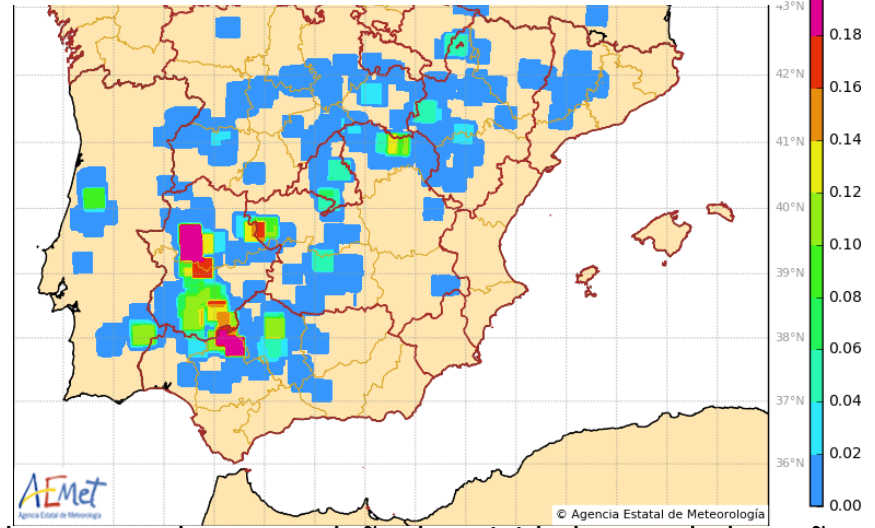
Probabilidad de precipitación, para hoy



Predicción de lluvias del modelo Harmonie para las 20:00



Predicción de rayos del modelo Harmonie para las 20:00



La inestabilidad prevista para esta tarde es mayor en las areas de extremadura y cataluña, la actividad se traslada mañana a Cataluña.