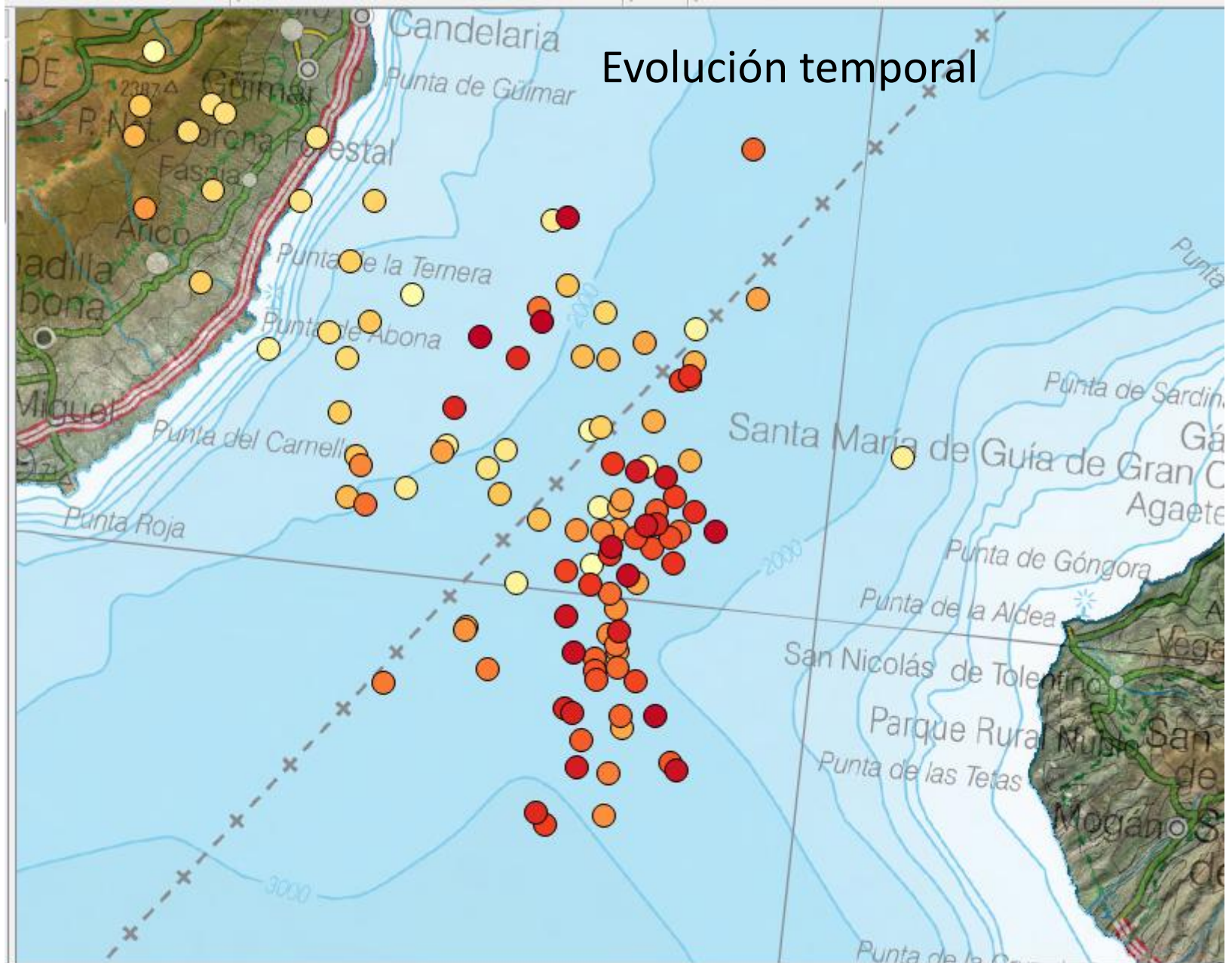
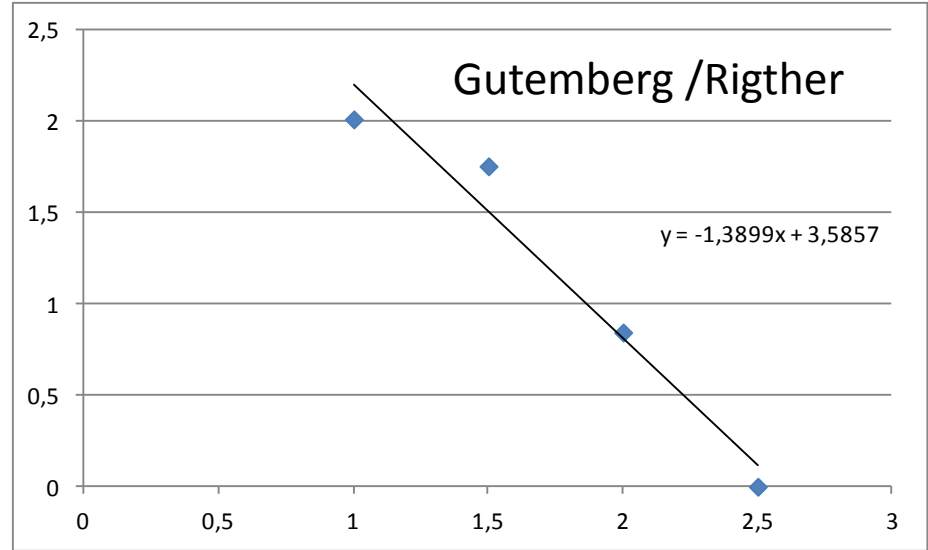
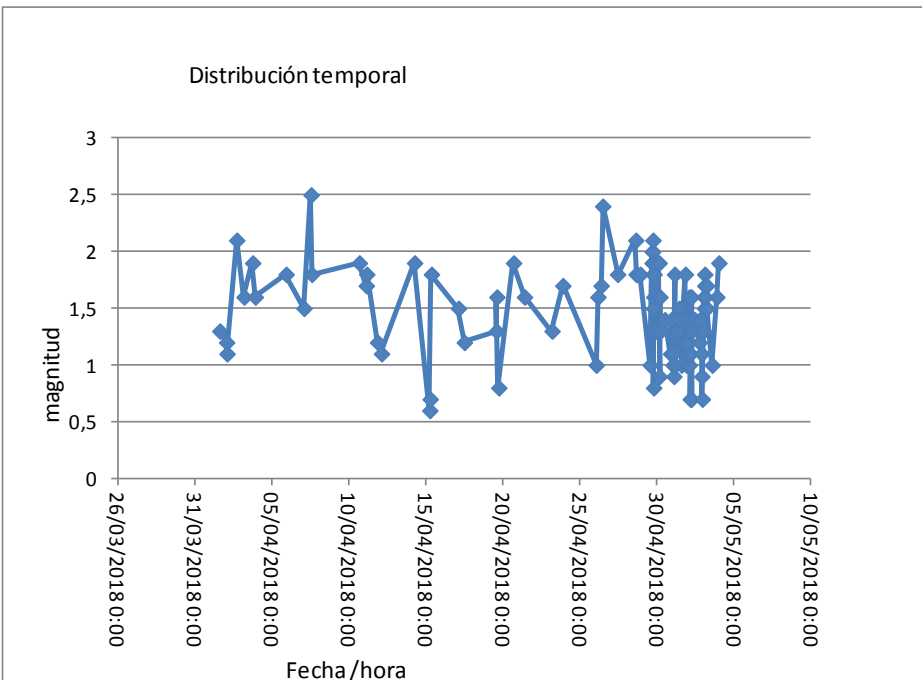


# **Serie Sísmica entre Tenerife y Gran Canaria**





El desarrollo de la sismicidad durante el último mes no sigue una distribución homogénea. Si acaso parece adivinarse una orientación Norte sur en los terremotos registrados los últimos días. La representación se ha realizado en base a la distribución temporal de los terremotos los mas oscuros son los mas recientes



El aumento de la sismicidad de baja magnitud durante los últimos días, se viene desarrollando de forma heterogénea, si nos atenemos a la relación Gutenberg/Rigther no parece esperable terremotos mucho mayores de las magnitudes registradas.

